

Департамент архитектуры, градостроительства  
и регулирования земельных отношений города  
Екатеринбурга.

Решение о согласовании № \_\_\_\_\_  
от \_\_\_\_\_ 2018 года

\_\_\_\_\_  
(подпись)

М.П.

## ПАСПОРТ ФАСАДОВ



Адрес здания, строения, сооружения: г. Екатеринбург, Сосновый переулок,  
д. 16

Год постройки: 2017

Автор архитектурного проекта: АО «Корпорация «Атомстройкомплекс»

М.П. Директор \_\_\_\_\_ Минкин О.Ш.  
ГАП \_\_\_\_\_ Чирков Ю.В.

Лицо, ответственное за эксплуатацию: УК «Территория» \_\_\_\_\_

Паспорт фасада составлен по состоянию  
на «\_\_\_» \_\_\_\_\_ 2018 года

Актуализирован «\_\_\_» \_\_\_\_\_

## СОДЕРЖАНИЕ АЛЬБОМА.

Лист	Наименование	Примечание
1	Содержание альбома, пояснительная записка	
2	Ситуационный план	
3	Материалы фотофиксации существующего состояния фасадов	
4	Материалы фотофиксации существующего состояния фасадов	
5	Схема разверток фасадов с обозначением фасадных конструкций и отделочных материалов. Фасад с переулка Сосновый.	
6	Схема разверток фасадов с обозначением фасадных конструкций и отделочных материалов. Дворовой фасад	
7	Схема разверток фасадов с обозначением фасадных конструкций и отделочных материалов. Фасад по ул. Уральских Рабочих. Боковой фасад	
8	Колористическое решение фасадов.(Схемы с указанием цветов по колеровочной палитре). Фасад с переулка Сосновый.	
9	Колористическое решение фасадов.(Схемы с указанием цветов по колеровочной палитре). Дворовой фасад	
10	Колористическое решение фасадов.(Схемы с указанием цветов по колеровочной палитре). Фасад по ул. Уральских Рабочих. Боковой фасад	
11	Схема архитектурно-художественной подсветки с указанием типов осветительных приборов	
12	Схема архитектурно-художественной подсветки с указанием типов осветительных приборов	
13	Схема архитектурно-художественной подсветки с указанием типов осветительных приборов	
14	Схема размещения дополнительного оборудования, дополнительных элементов и устройств	
15	Схема размещения дополнительного оборудования, дополнительных элементов и устройств	
16	Схема размещения дополнительного оборудования, дополнительных элементов и устройств	
17	Перечень дополнительного оборудования, дополнительных элементов и устройств	
18	Сведения о корректировке паспорта	

## ПОЯСНИТЕЛЬНАЯ ЗАПИСКА

Паспорт фасадов зданий по адресу: Сосновый переулок, д. 16, в Орджоникидзевском районе г. Екатеринбурга разработан в соответствии с «Положением о порядке предоставления решения о согласовании архитектурно-градостроительного облика существующего здания, строения, сооружения», утвержденным Администрацией города Екатеринбурга от 09.11.2015, № 3198.


Композиционное решение фасадов обосновано объемно-пространственным решением здания. Высота и габариты жилого дома увязаны с архитектурно-художественным решением здания в целом и заданием на проектирование, с действующими нормативными документами. Ступенчатость основного объема в сочетании с отдельными элементами, подчеркивающими пластику фасада, легла в основу композиционных приемов при оформлении фасадов объекта. Решение фасадов согласовано с ГлавАПУ города Екатеринбурга.

Архитектурно-художественная выразительность фасадов подчеркивается сочетанием вертикальных и горизонтальных плоскостей из лицевого кирпича различного цвета. Такое решение создает общий ритм композиционного решения фасада, которое усиливается и подчеркивается выступающими вертикальными объемами остекленных балконов. Цветовое решение фасадов построено на контрастных сочетаниях серого, белого и коричневого кирпича.

Все действия, связанные с окраской фасадов здания, устройством, реконструкцией, ликвидацией и восстановлением входов, окон, витрин, балконов и лоджий, окраской и покрытием декоративными пленками поверхностей остекления, изменением габаритов и конфигурации проемов, установкой дверных конструкций, козырьков и навесов, устройством лестниц и приямков, установкой или заменой ограждений, установкой дополнительных элементов и устройств, дополнительного оборудования на фасадах зданий, изменением их цветового решения, могут производиться только после внесения соответствующих изменений в паспорт фасадов

Проектные решения вывесок должны быть выполнены в соответствии с Постановлением Администрации города Екатеринбурга от 02.12.2015 № 3517 «Требования к содержанию отдельных конструктивных элементов фасадов, к дополнительному оборудованию, дополнительным элементам и устройствам, размещаемым на фасадах зданий, строений, сооружений». Данные требования также отражены в графическом приложении к указанному Постановлению «Методические рекомендации к содержанию отдельных конструктивных элементов фасадов, к дополнительному оборудованию дополнительным элементам и устройствам, размещаемым на фасадах зданий, строений, сооружений».

В жилом доме по адресу Сосновый переулок, д. 16 отсутствуют коммерческие помещения, в связи с этим размещение вывесок на карнизе не предусматривается.

						АПУ.031-02 -ПФ			
						Паспорт фасадов жилого дома по пер. Сосновый в г. Екатеринбурге			
Изм.	Кол.уч.	Лист	Недок	Подп.	Дата				
						Общие данные	Стадия	Лист	Листов
								1	18
ГАП		Чирков Ю.В.				Содержание альбома, пояснительная записка			
Разработал		Суслык А.В.							
Составил		Закирова Г.Ф.							







МАТЕРИАЛЫ ФОТОФИКСАЦИИ СУЩЕСТВУЮЩЕГО СОСТОЯНИЯ ФАСАДОВ



1. Перспективный вид дворового фасада  
2. Перспективный вид дворового фасада



						Материалы фотофиксации существующего состояния фасадов	Лист
Изм.	Коп.уч.	Лист	№док	Подп.	Дата		3



МАТЕРИАЛЫ ФОТОФИКСАЦИИ СУЩЕСТВУЮЩЕГО СОСТОЯНИЯ ФАСАДОВ



1. Перспективный вид с переулка Сосновый
2. Фрагмент фасада с переулка Сосновый
3. Фрагмент фасада с переулка Сосновый



Изм.	Кол.уч.	Лист	Недок	Подп.	Дата

Материалы фотофиксации существующего состояния фасадов



СХЕМА РАЗВЕРТОК ФАСАДОВ С ОБОЗНАЧЕНИЕМ ФАСАДНЫХ КОНСТРУКЦИЙ И ОТДЕЛОЧНЫХ МАТЕРИАЛОВ.  
 ФАСАД С ПЕРЕУЛКА СОСНОВЫЙ



Изм.	Кол.уч.	Лист	№док	Подп.	Дата	Схема разверток фасадов с обозначением фасадных конструкций и отделочных материалов	Лист
							5



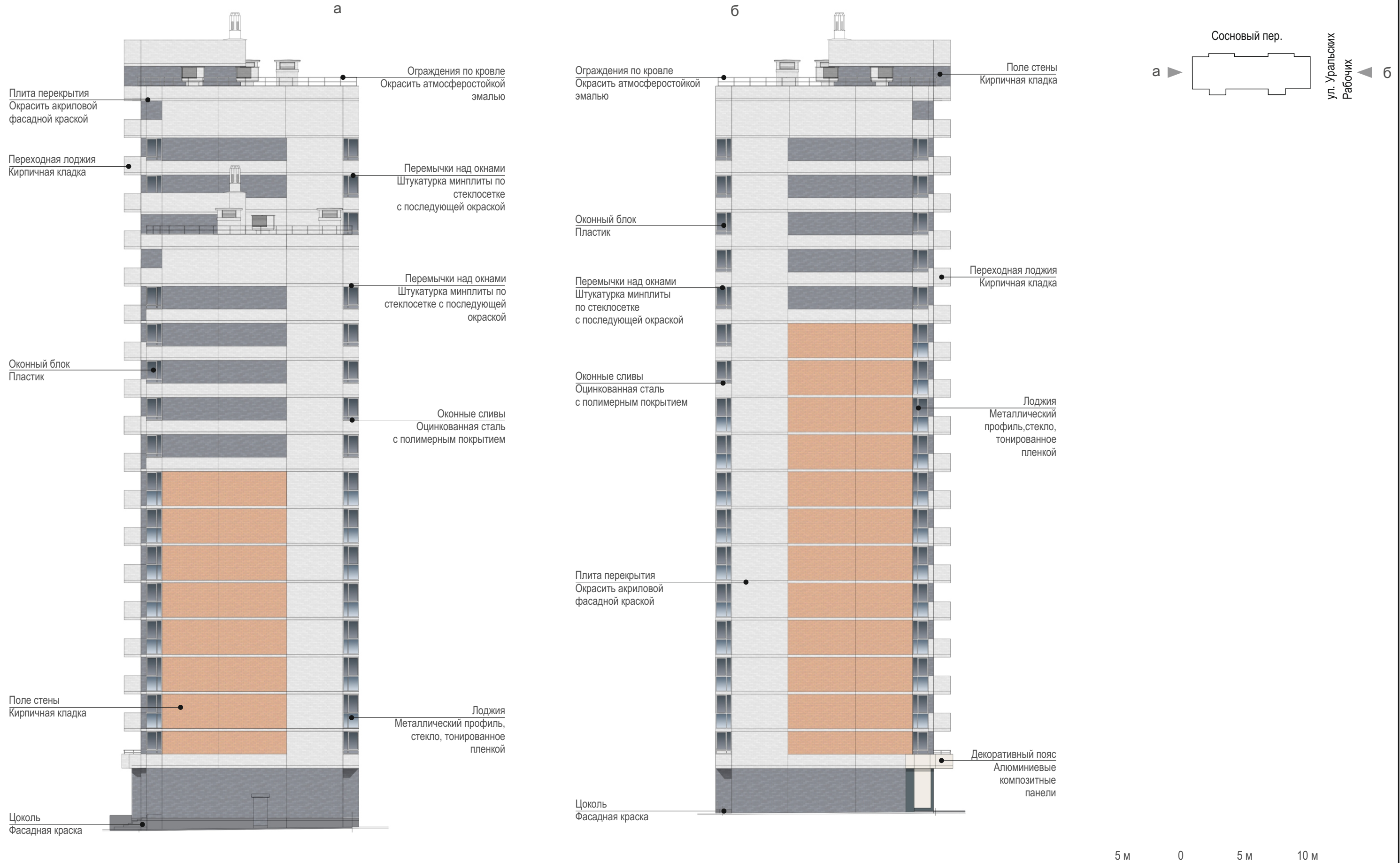
# СХЕМА РАЗВЕРТОК ФАСАДОВ С ОБОЗНАЧЕНИЕМ ФАСАДНЫХ КОНСТРУКЦИЙ И ОТДЕЛОЧНЫХ МАТЕРИАЛОВ ДВОРОВОЙ ФАСАД



Изм.	Кол.уч.	Лист	№ док	Подп.	Дата	Схема разверток фасадов с обозначением фасадных конструкций и отделочных материалов	Лист
							6



# СХЕМА РАЗВЕРТОК ФАСАДОВ С ОБОЗНАЧЕНИЕМ ФАСАДНЫХ КОНСТРУКЦИЙ И ОТДЕЛОЧНЫХ МАТЕРИАЛОВ ФАСАД ПО УЛ. УРАЛЬСКИХ РАБОЧИХ. БОКОВОЙ ФАСАД



Изм.	Кол.уч.	Лист	№ док	Подп.	Дата

Схема разверток фасадов с обозначением фасадных конструкций и отделочных материалов



КОЛОРИСТИЧЕСКОЕ РЕШЕНИЕ ФАСАДОВ (СХЕМЫ С УКАЗАНИЕМ ЦВЕТОВ ПО КОЛЕРОВОЧНОЙ ПАЛИТРЕ).  
 ФАСАД С ПЕРЕУЛКА СОСНОВЫЙ



ВЕДОМОСТЬ ОТДЕЛОЧНЫХ МАТЕРИАЛОВ

№ п/п	Элемент фасада	Эталон цвета	Вид отделки, материал	Индекс по цветовой палитре: RAL, CAPAROL
1	Поле стены		Лицевой кирпич производства Каменск-Уральского завода "Si Mat"	цвет - белый (по образцу)
2	Поле стены		Лицевой кирпич производства Каменск-Уральского завода "Si Mat"	цвет - серый (по образцу) RAL 7046
3	Поле стены		Лицевой кирпич производства Каменск-Уральского завода "Si Mat"	цвет - коричневый (по образцу), RAL 3012
4	Лоджия, витраж, холодная система		Профиль алюминиевый с полим. покрытием. Стекло, тонированное в массе	RAL 7031, PLANIBEL AZUR
5	Торцевая плоскость плиты перекрытия		Фасадная краска	Palazzo 120
6	Карниз		Металлические панели с полимерным покрытием	RAL 9010
7	Карниз		Металлические панели с полимерным покрытием	RAL 7031
8	Цоколь		Фасадная краска	RAL 7046





# КОЛОРИСТИЧЕСКОЕ РЕШЕНИЕ ФАСАДОВ (СХЕМЫ С УКАЗАНИЕМ ЦВЕТОВ ПО КОЛЕРОВОЧНОЙ ПАЛИТРЕ). ДВОРОВОЙ ФАСАД



## ВЕДОМОСТЬ ОТДЕЛОЧНЫХ МАТЕРИАЛОВ

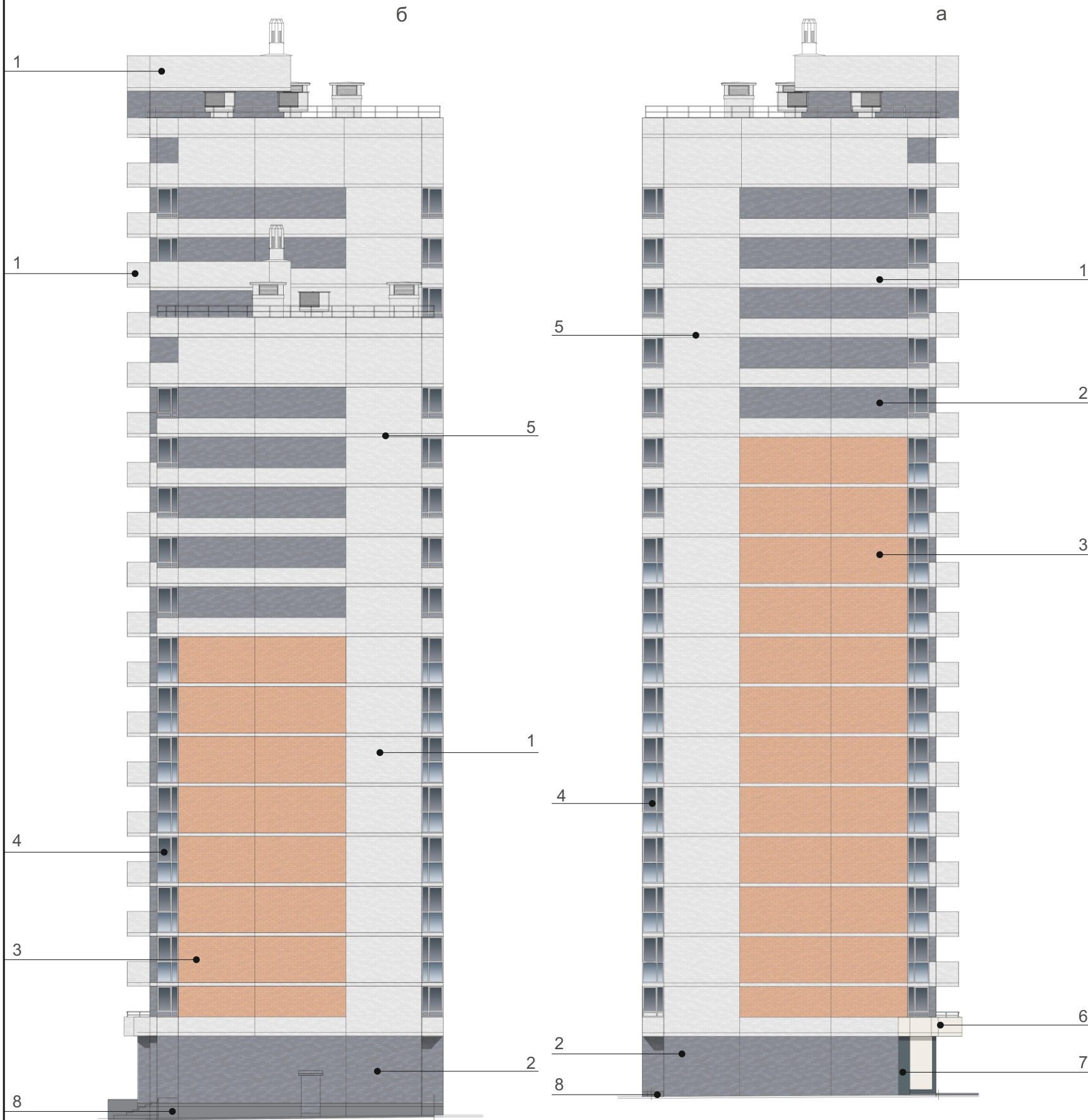
№ п/п	Элемент фасада	Эталон цвета	Вид отделки, материал	Индекс по цветовой палитре: RAL, CAPAROL
1	Поле стены		Лицевой кирпич производства Каменск-Уральского завода "Si Mat"	цвет - белый (по образцу)
2	Поле стены		Лицевой кирпич производства Каменск-Уральского завода "Si Mat"	цвет - серый (по образцу) RAL 7046
3	Поле стены		Лицевой кирпич производства Каменск-Уральского завода "Si Mat"	цвет - коричневый (по образцу), RAL 3012
4	Лоджия, витраж, холодная система		Профиль алюминиевый с полим. покрытием. Стекло, тонированное в массе	RAL 7031, PLANIBEL AZUR
5	Торцевая плоскость плиты перекрытия		Фасадная краска	Palazzo 120
6	Карниз		Металлические панели с полимерным покрытием	RAL 9010
7	Карниз		Металлические панели с полимерным покрытием	RAL 7031
8	Цоколь		Фасадная краска	RAL 7046

5 м 0 5 м 10 м

Изм.	Кол.уч.	Лист	№ док	Подп.	Дата	Колористическое решение фасадов (схемы с указанием цветов по колеровочной палитре)	Лист
							9



КОЛОРИСТИЧЕСКОЕ РЕШЕНИЕ ФАСАДОВ (СХЕМЫ С УКАЗАНИЕМ ЦВЕТОВ ПО КОЛЕРОВОЧНОЙ ПАЛИТРЕ).  
 ФАСАД ПО УЛ. УРАЛЬСКИХ РАБОЧИХ. БОКОВОЙ ФАСАД



ВЕДОМОСТЬ ОТДЕЛОЧНЫХ МАТЕРИАЛОВ

№ п/п	Элемент фасада	Эталон цвета	Вид отделки, материал	Индекс по цветовой палитре: RAL, CAPAROL
1	Поле стены		Лицевой кирпич производства Каменск-Уральского завода "Si Mat"	цвет - белый (по образцу)
2	Поле стены		Лицевой кирпич производства Каменск-Уральского завода "Si Mat"	цвет - серый (по образцу) RAL 7046
3	Поле стены		Лицевой кирпич производства Каменск-Уральского завода "Si Mat"	цвет - коричневый (по образцу), RAL 3012
4	Лоджия, витраж, холодная система		Профиль алюминиевый с полим. покрытием. Стекло, тонированное в массе	RAL 7031, PLANIBEL AZUR
5	Торцевая плоскость плиты перекрытия		Фасадная краска	Palazzo 120
6	Карниз		Металлические панели с полимерным покрытием	RAL 9010
7	Карниз		Металлические панели с полимерным покрытием	RAL 7031
8	Цоколь		Фасадная краска	RAL 7046


5 м 0 5 м 10 м



# СХЕМА АРХИТЕКТУРНО - ХУДОЖЕСТВЕННОЙ ПОДСВЕТКИ С УКАЗАНИЕМ ТИПОВ ОСВЕТИТЕЛЬНЫХ ПРИБОРОВ

Фасад с переулка Сосновый



 Светильник, встраиваемый в козырек входной группы. Свет белый серебристый.

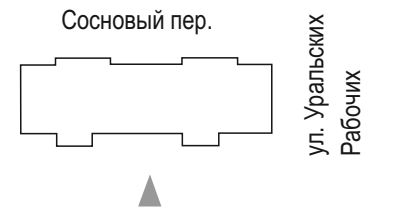




Изм.	Кол.уч.	Лист	№док	Подп.	Дата	Схема архитектурно-художественной подсветки с указанием типов осветительных приборов.	Лист
							11



# СХЕМА АРХИТЕКТУРНО - ХУДОЖЕСТВЕННОЙ ПОДСВЕТКИ С УКАЗАНИЕМ ТИПОВ ОСВЕТИТЕЛЬНЫХ ПРИБОРОВ

Дворовой фасад



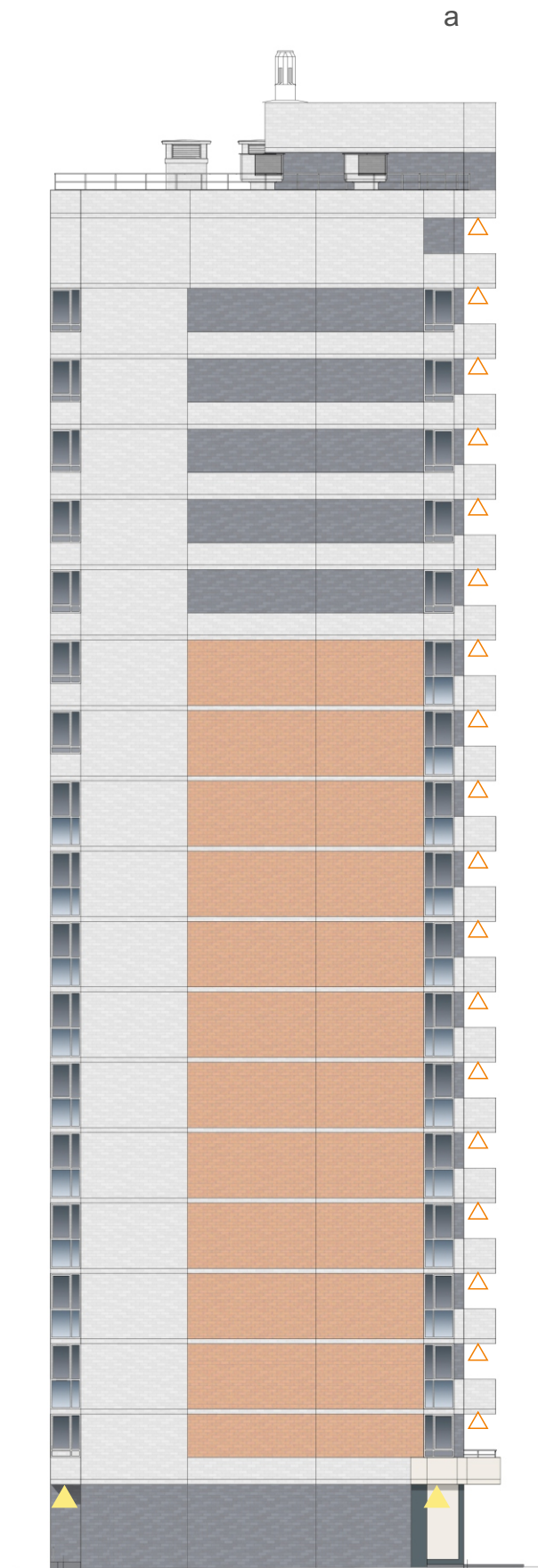
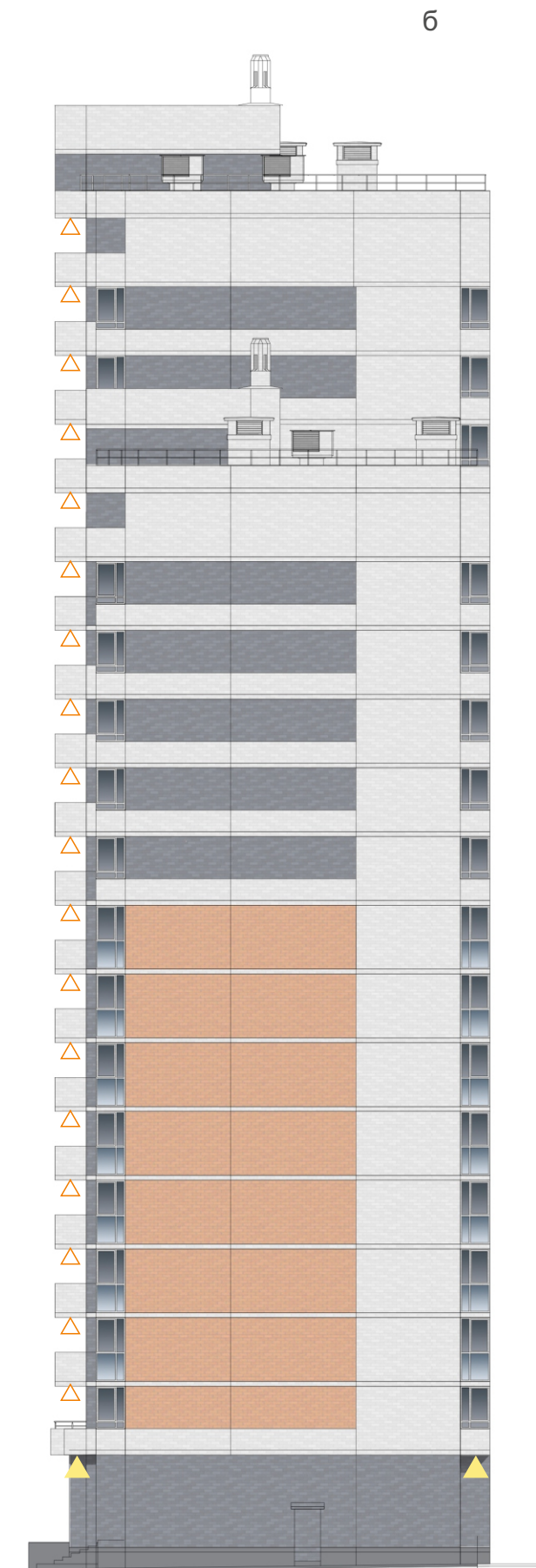
-  Светильник переходных лоджий. Свет белый нейтральный. Настенный
-  Светильник, встраиваемый в козырек входной группы. Свет белый серебристый.



5 м 0 5 м 10 м

Изм.	Коп.уч.	Лист	№док	Подп.	Дата	Схема архитектурно-художественной подсветки с указанием типов осветительных приборов.	Лист
							12



# СХЕМА АРХИТЕКТУРНО - ХУДОЖЕСТВЕННОЙ ПОДСВЕТКИ С УКАЗАНИЕМ ТИПОВ ОСВЕТИТЕЛЬНЫХ ПРИБОРОВ



-  Светильник переходных лоджий. Свет белый нейтральный. Настенный
-  Светильник, встраиваемый в козырек входной группы. Свет белый серебристый.

5 м    0    5 м    10 м

Изм.	Коп.уч.	Лист	Недок	Подп.	Дата

Схема архитектурно-художественной подсветки  
с указанием типов осветительных приборов.



# СХЕМА РАЗМЕЩЕНИЯ ДОПОЛНИТЕЛЬНОГО ОБОРУДОВАНИЯ, ДОПОЛНИТЕЛЬНЫХ ЭЛЕМЕНТОВ И УСТРОЙСТВ

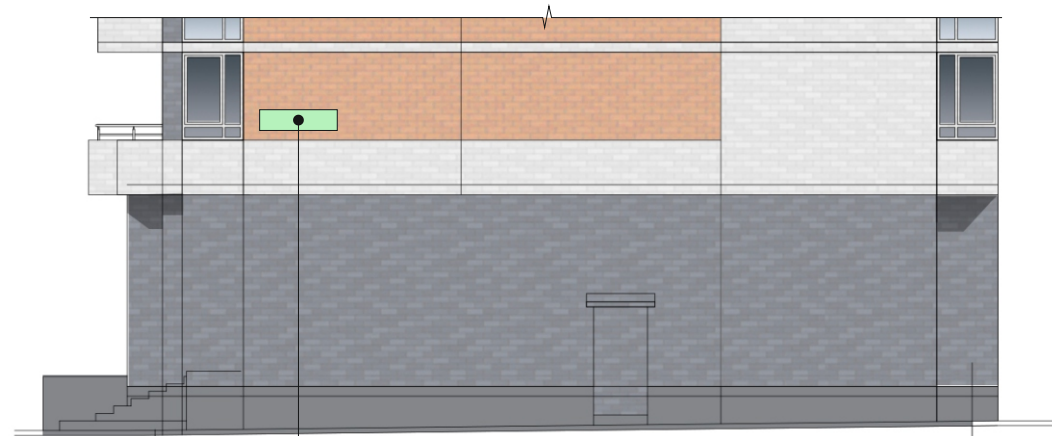
## Фрагмент дворового фасада. М 1:150



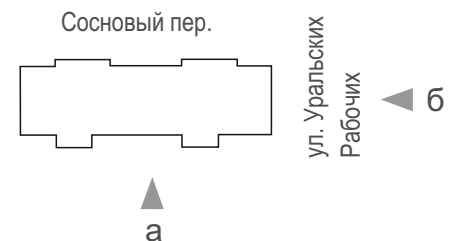
Цифра 1. Высота 1000 мм. Материал ПВХ/орг.стекло. Толщина 20 мм. Цвет серый (RAL 7024). Шрифт POBEDA. [www.grafforf.ru](http://www.grafforf.ru)

Указатель кол-ва квартир  
Самоклеющаяся пленка ORACAL  
Высота 180 мм. Цвет белый матовый.  
Шрифт POBEDA. [www.grafforf.ru](http://www.grafforf.ru)

## Фрагмент бокового фасада. М 1:150



Указатель наименования улицы  
и номера дома



### ЗАПРЕЩЕНО:

Размещение вывески, в конструкции которой используется баннерная ткань.

Размещение вывески с полным или частичным перекрытием оконных и дверных проемов, витрин, информационных указателей.

Размещение вывески с нанесением на поверхность стен букв, знаков и декоративных элементов способом покраски или аппликации.

Размещение вывески с внешней подсветкой софитами.

Размещение наружных блоков кондиционеров на фасаде\*

Размещение настенных вывесок в виде светового короба.

Размещение вывески несоответствующей единой системе осей фасада.

Размещение вывески с использованием электронных носителей (бегущих строк, медиа-экранов).

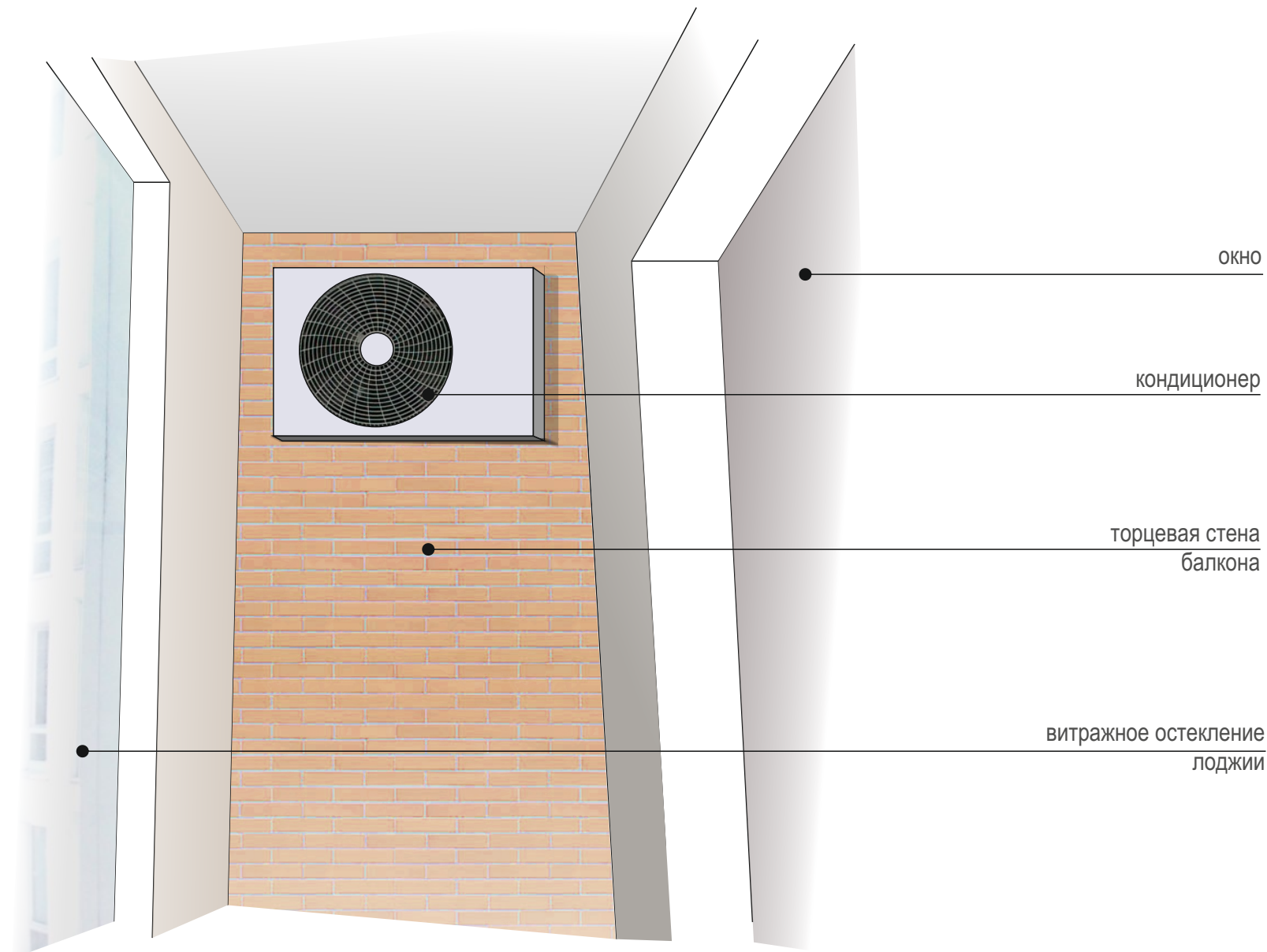
Размещение вывески с подложкой

						АПУ.031-02 -ПФ			
						Паспорт фасадов жилого дома по пер. Сосновый в г. Екатеринбург			
Изм.	Кол.уч.	Лист	Недок	Подп.	Дата	Схема размещения дополнительного оборудования, дополнительных элементов и устройств.	Стадия	Лист	Листов
								14	18
ГАП	Чирков Ю.В.					Фрагмент дворового фасада. Фрагмент бокового фасада	АО КОРПОРАЦИЯ АТОМСТРОЙКОМПЛЕКС		
Разработал	Суслык А.В.								
Составил	Закирова Г.Ф.								

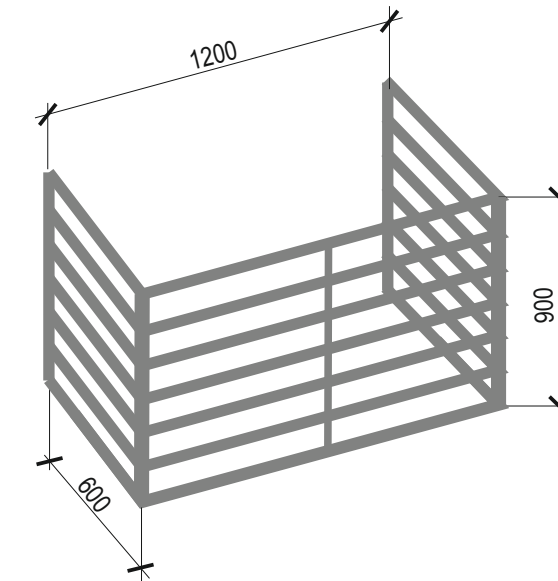


# СХЕМА РАЗМЕЩЕНИЯ ДОПОЛНИТЕЛЬНОГО ОБОРУДОВАНИЯ, ДОПОЛНИТЕЛЬНЫХ ЭЛЕМЕНТОВ И УСТРОЙСТВ

## Схема размещения кондиционеров для жилья

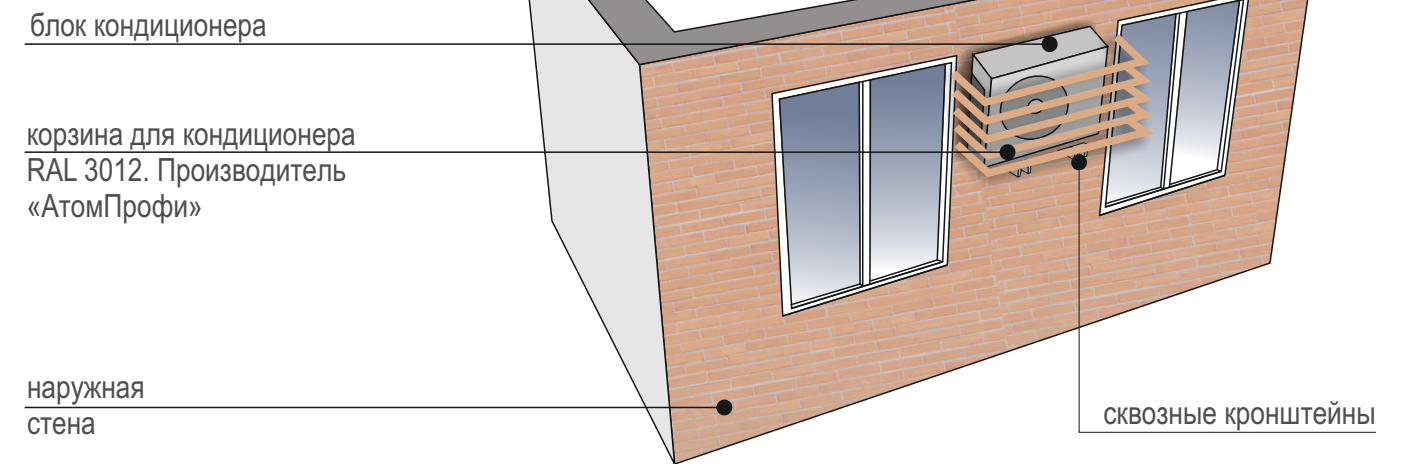


## Корзина для кондиционера



RAL 7015. Производитель «АтомПрофи»

## Схема размещения кондиционеров на фасаде для коммерции



- Размещение наружных блоков кондиционеров предусматривается на лоджиях и балконах жилого дома.
- Только при отсутствии лоджии или балкона, допустимо устанавливать наружный блок кондиционера на фасаде.
- Наружные блоки кондиционеров и несущие кронштейны, размещенные на фасаде, необходимо окрасить в цвет прилегающей наружной стены см. лист №13, 14.

Изм.	Кол.уч.	Лист	№док	Подп.	Дата

Схема размещения дополнительного оборудования, дополнительных элементов и устройств.



# СХЕМА РАЗМЕЩЕНИЯ ДОПОЛНИТЕЛЬНОГО ОБОРУДОВАНИЯ, ДОПОЛНИТЕЛЬНЫХ ЭЛЕМЕНТОВ И УСТРОЙСТВ

Фрагмент дворового фасада. М 1:150



Место возможного размещения  
внешних блоков кондиционеров,  
цвет корзины RAL 7015



\* Спутниковые, телевизионные установки необходимо располагать на кровле здания.

						Схема размещения дополнительного оборудования, дополнительных элементов и устройств.	Лист
Изм.	Кол.уч.	Лист	№док	Подп.	Дата		16



# ПЕРЕЧЕНЬ ДОПОЛНИТЕЛЬНОГО ОБОРУДОВАНИЯ, ДОПОЛНИТЕЛЬНЫХ ЭЛЕМЕНТОВ И УСТРОЙСТВ

№	Тип дополнительного оборудования, элемента или устройства	Краткое описание	Расположение (фасад, этаж)	№ листа паспорта фасадов	Отметка о демонтаже
1	Система наружного освещения		Сосновый переулок Дворовой фасад	11,12,13	
2	Система наружного освещения	Светильник переходных лоджий	Сосновый переулок Дворовой фасад	12,13	
3	Дополнительные элементы	Указатели	Сосновый переулок Дворовой фасад	14	
4	Система размещения кондиционеров		Боковая стена лоджий	15	
5	Система размещения кондиционеров		Сосновый переулок Дворовой фасад	16	
6					
7					
8					
9					
10					
11					
12					
13					
14					
15					
16					
17					

**Примечание:**


Понятие дополнительного оборудования, дополнительных элементов и устройств, информационных указателей, конструктивных элементов фасадов определяется "Требованиями к содержанию отдельных конструктивных элементов фасадов, к дополнительному оборудованию, дополнительным элементам и устройствам, размещаемым на фасадах зданий, строений, сооружений", утвержденных Постановлением Администрации города Екатеринбурга от 02.12.2015 № 3517.

						АПУ.031-02 -ПФ		
						Паспорт фасадов жилого дома по пер. Сосновый в г. Екатеринбурге		
Изм.	Кол.уч.	Лист	Недок	Подп.	Дата			
						Стадия	Лист	Листов
							17	18
ГАП		Чирков Ю.В.				Перечень дополнительного оборудования, дополнительных элементов и устройств		
Разработал		Суслык А.В.						
Составил		Закирова Г.Ф.						
						АО КОРПОРАЦИЯ <b>АТОМСТРОЙКОМПЛЕКС</b>		



# СВЕДЕНИЯ О КОРРЕКТИРОВКЕ ПАСПОРТА

№	Дата проведения корректировки паспорта фасадов	Автор паспорта фасадов	Обоснование	Сведение о ранее согласованных паспортах фасадов (дата утверждения, автор паспорта фасадов)
2				
3				
4				
5				
6				
7				
8				
9				
10				
11				
12				
13				
14				
15				
16				
17				
18				

						АПУ.031-02 -ПФ			
						Паспорт фасадов жилого дома по пер. Сосновый в г. Екатеринбурге			
Изм.	Кол.уч.	Лист	Недок	Подп.	Дата		Стадия	Лист	Листов
								18	18
ГАП		Чирков Ю.В.				Сведения о корректировке паспорта			
Разработал		Суслык А.В.							
Составил		Закирова Г.Ф.							